

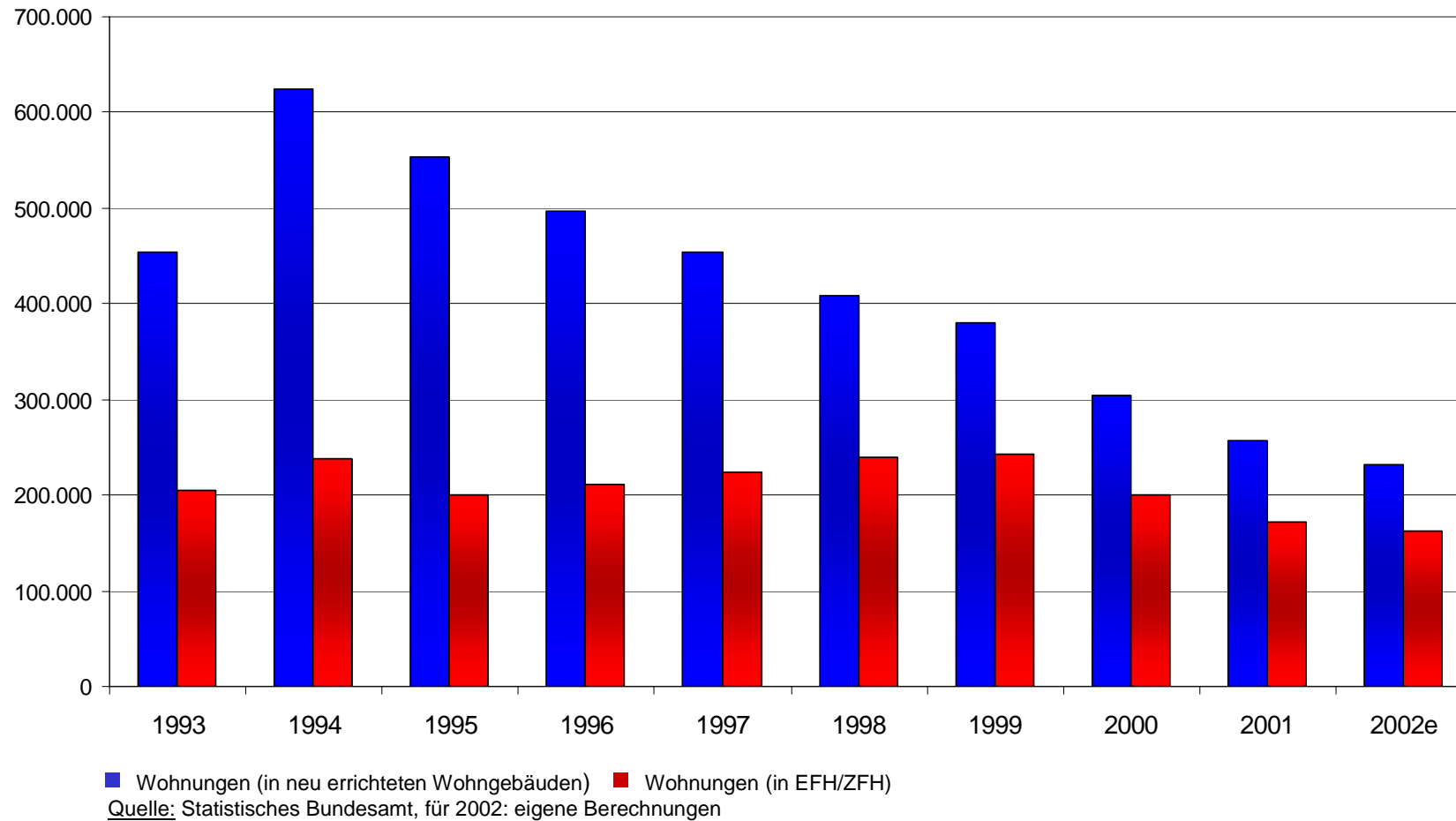
---

**Kampa AG**

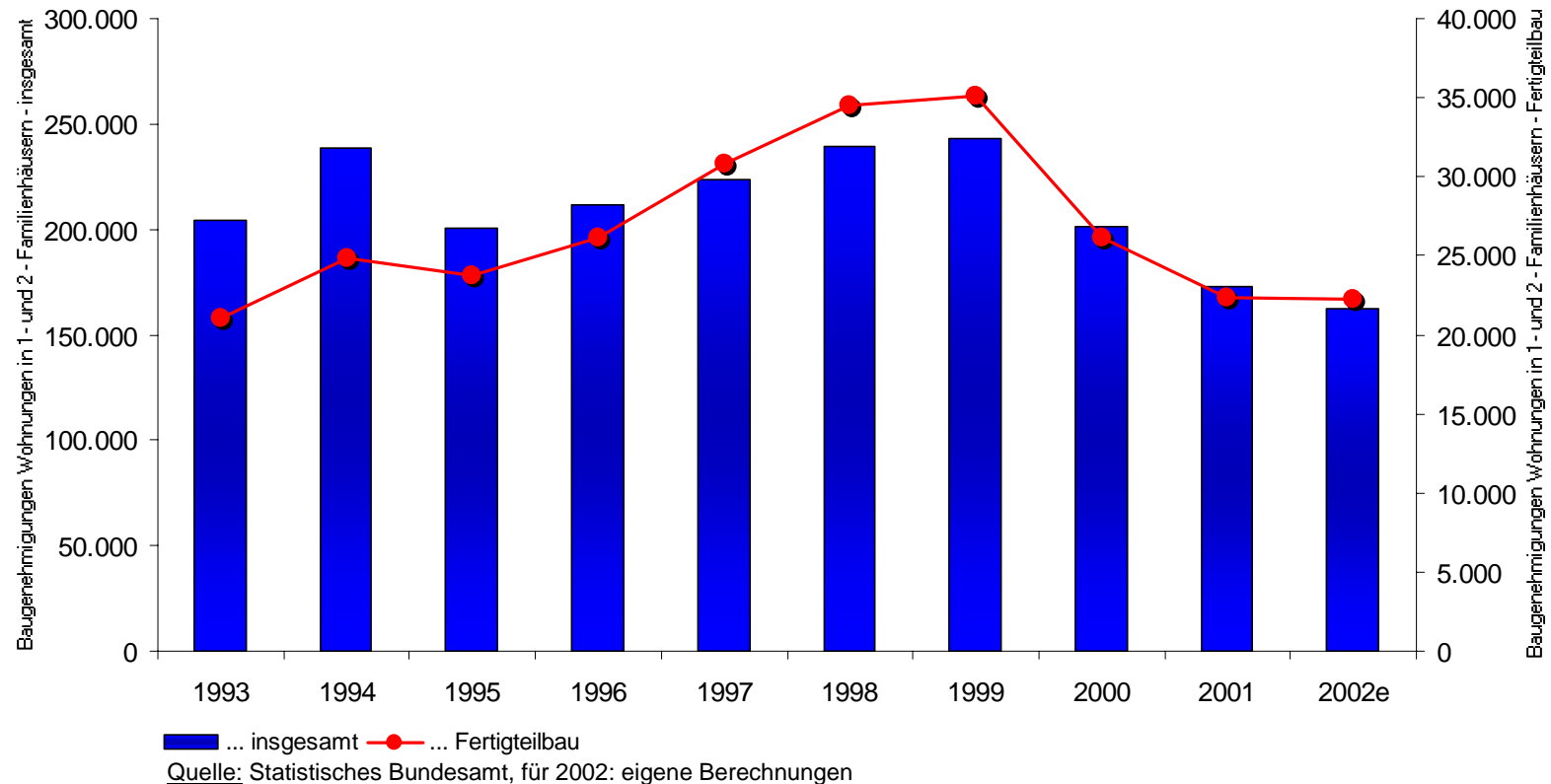
**Analystenpräsentation**

**Frankfurt am Main, 3.12.2002**

# Entwicklung der Baugenehmigungen in Deutschland 1993 – 2002e

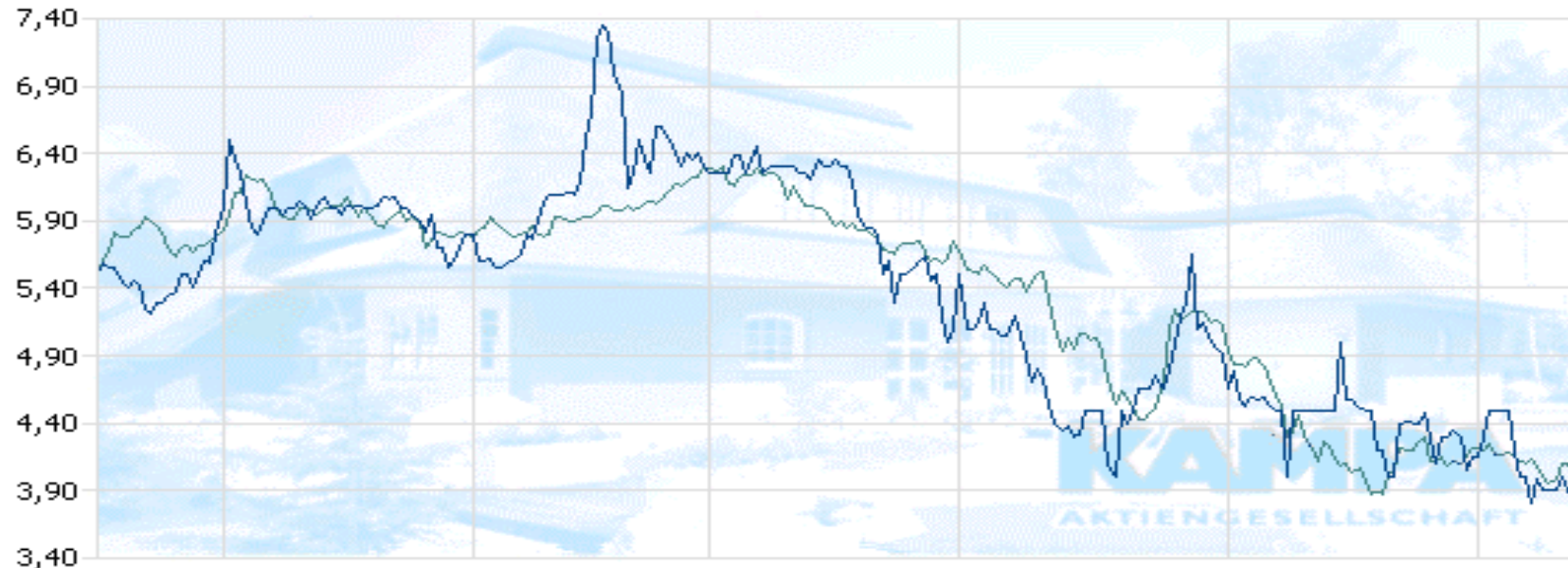


# Baugenehmigungen Wohnungen in neuerrichteten 1- und 2-Familienhäusern 1993 – 2002e



# Die Kampa-Aktie: Aktienkurs 1. November 2001 bis 25. November 2002

Kurs in Euro



Volumen in Stück



— = Kampa-Aktie  
— = CDAX Construction

Stand: 11/2002

Weitere Informationen unter [www.kampa-ag.de](http://www.kampa-ag.de)

**KAMPA**  
AKTIENGESELLSCHAFT

## Die Kampa-Aktie im Überblick

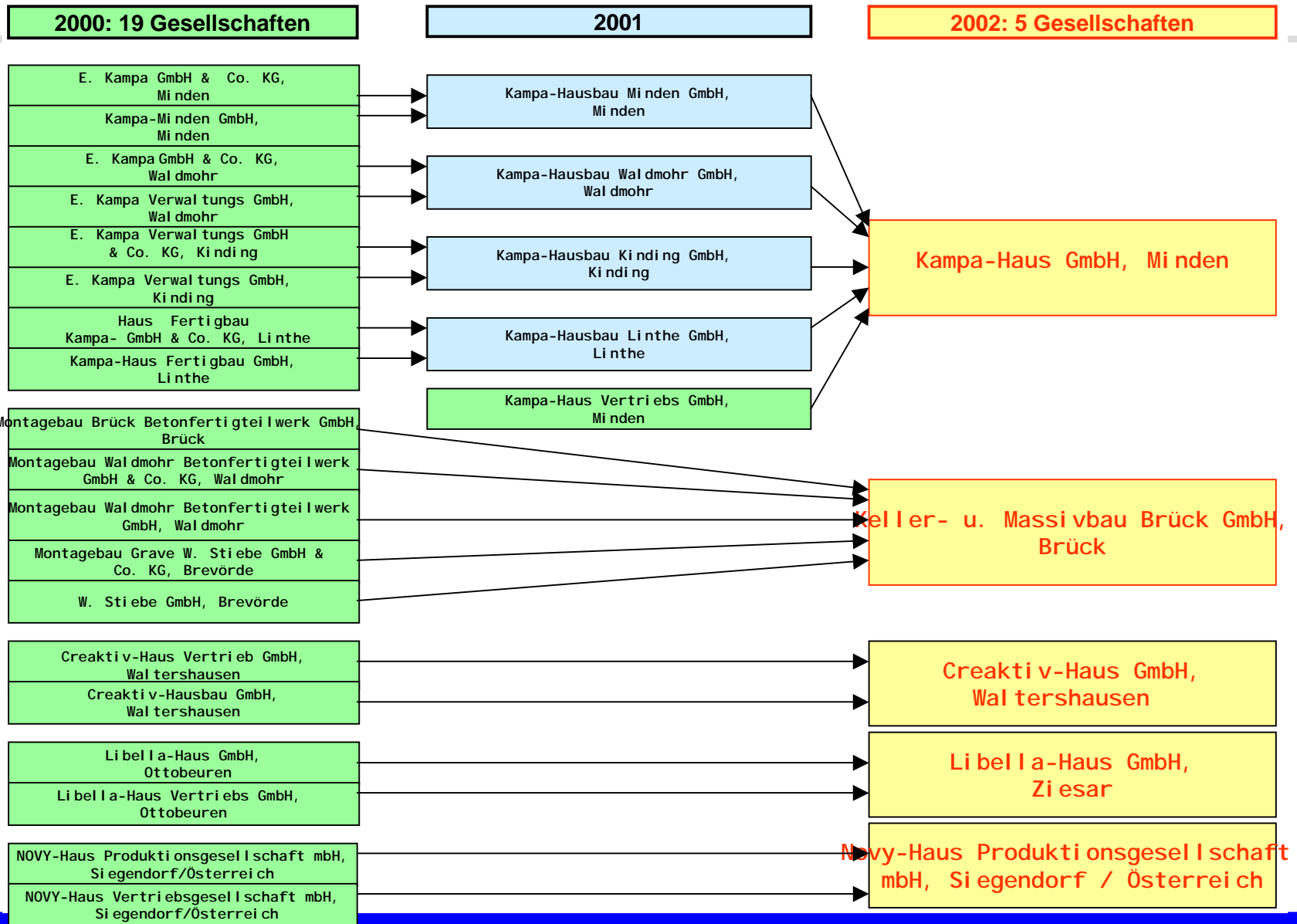
<b>Reuterssymbol:</b>	KPHG
<b>Wertpapier-Kenn-Nr.:</b>	626910
<b>Börsen:</b>	Amtlicher Handel Frankfurt am Main, Düsseldorf, Berlin Freiverkehr Stuttgart, Bremen, Hamburg, München
<b>Börseneinführung:</b>	1986
<b>Grundkapital (Stand: 30.11.02):</b>	26 Mio. €
<b>Genehmigtes Kapital:</b> <b>Aktienanzahl:</b>	I. 10 Mio. € gegen Bareinlage bis 23. Juni 2004, II. 3 Mio. € gegen Bar- oder Sacheinlage bis 23. Juni 2004 10 Mio. nennwertlose Inhaberstückaktien mit einem rechnerischen Nominalwert von 2,6 €
<b>Aktionärsstruktur:</b>	Wilfried Kampa 55,89%, Julius Baer Multistock 5,01% Streubesitz 39,1%
<b>Buchwert je Aktie (31.12.01):</b>	7,66 €

Stand: 11/2002

Weitere Informationen unter [www.kampa-ag.de](http://www.kampa-ag.de)

**KAMPA**  
AKTIENGESELLSCHAFT

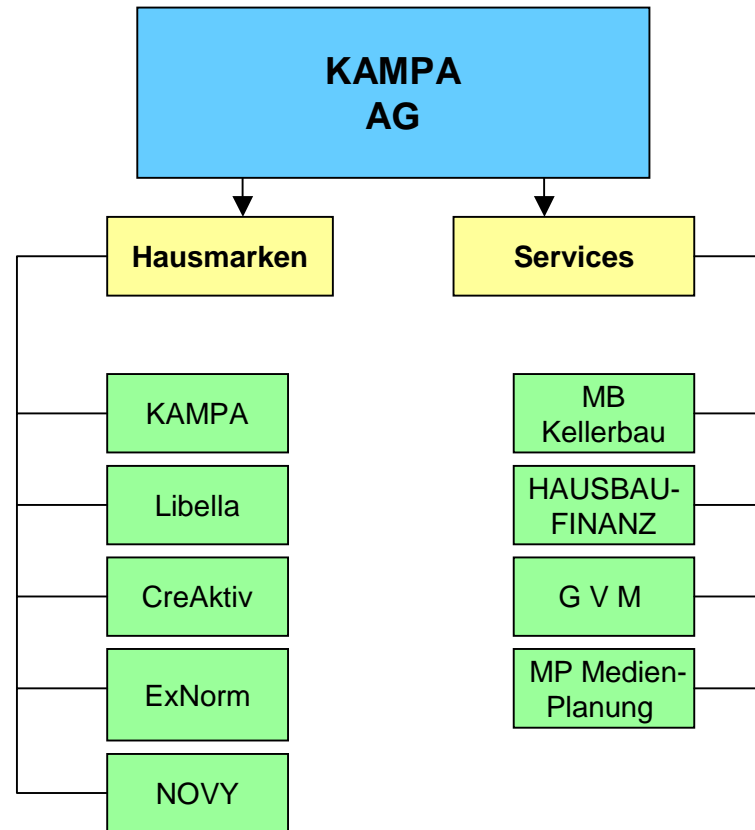
# Verschmelzungen im Kampa-Konzern von 2000 bis 2002



Stand: 11/2002

Weitere Informationen unter [www.kampa-ag.de](http://www.kampa-ag.de)

# Organisationsstruktur der Kampa-Gruppe ab 2003



## Der Kampa-Konzern in Zahlen: Die ersten neun Monate 2002

	September 2001	September 2002	Veränderung absolut *	Veränderung in % *
Außenumsatz konsolidiert in Mio. €	86,1	94,9	9	10
Auftragseingang in Mio. € (inkl. MwSt.)	137,4	204,7	67	49
	159,4	238,1	79	49
Auftragsbestand in Mio. € (inkl. MwSt.)	179,0	230,1	51	29
	207,6	268,7	61	29
Investitionen in Mio. €	4,9	5,7	1	16
Abschreibungen auf Sach- anlagen in Mio. €	6,0	5,5	-1	-8
Mitarbeiter (Durchschnitt)	1.159	1.111	-48	-4
Personalaufwand in Mio. €	36,9	35,2	-2	-5

\* die Werte wurden gerundet



## Der Kampa-Konzern in Zahlen: Die ersten neun Monate 2002

	September 2001	September 2002	Veränderung absolut *	Veränderung in % *
Ergebnis der gewöhnlichen Geschäftstätigkeit in Mio. €	-6,0	-7,2	-1	-20
Jahresfehlbetrag in Mio. €	-6,1	-7,6	-2	-25
DVFA-Ergebnis in Mio. €	-5,7	-6,8	-1	-19
DVFA-Ergebnis je Aktie in €	-0,57	-0,68	-0,11	-19
Cash-Flow (DVFA) in Mio. €	-0,8	-0,4	0,40	50
Cash-Flow je Aktie in €	-0,08	-0,04	0,04	50

\* die Werte wurden teilweise gerundet

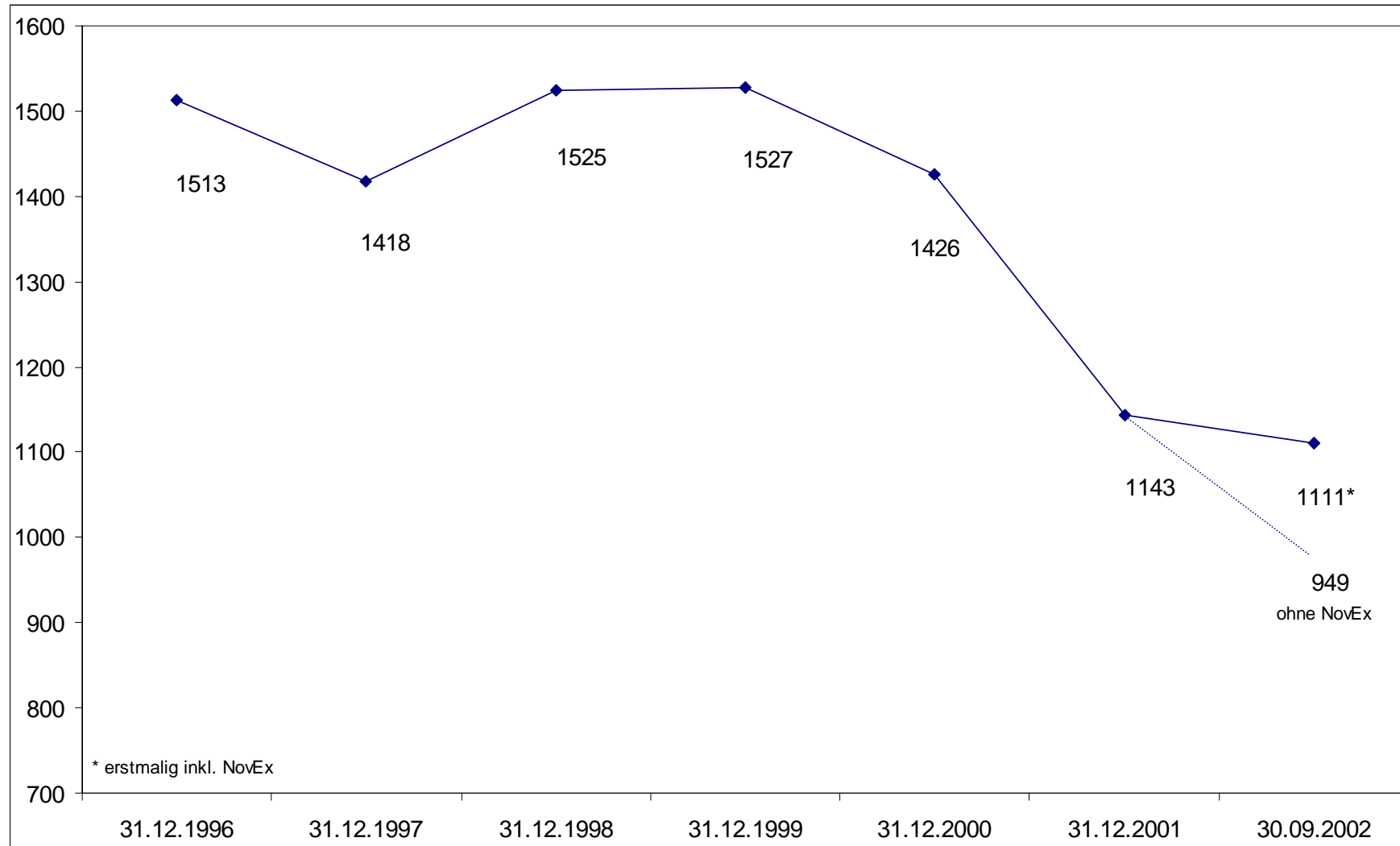
# Die Kampa AG in Zahlen: Die ersten neun Monate 2002

---

	September 2001	September 2002	Veränderung absolut *	Veränderung in % *
Investitionen in Mio. €	2,5	0,6	-2	-76
Ergebnis der gewöhnlichen Geschäftstätigkeit in Mio. €	-5,1	-2,0	3	61
Jahresfehlbetrag in Mio. €	-4,9	-2,0	3	59

\* die Werte wurden gerundet

# Der Kampa-Konzern in Zahlen: Mitarbeiter im Konzern 1996-2002



Stand: 11/2002

Weitere Informationen unter [www.kampa-ag.de](http://www.kampa-ag.de)

**KAMPA**  
AKTIENGESELLSCHAFT

# Die Gruppe steht für die größte Vielfalt und Kompetenz im Eigenheimbau

 <p><b>KAMPA</b> AKTIENGESELLSCHAFT</p> <p>Erfahrung, Kompetenz, Qualität, Sicherheit, Vertrauen</p>				
 <p><b>KAMPA</b> EXCLUSIVE HÄUSER</p> <p><b>Premiumhaus,</b> mit Komplettservice, edler Wertanmutung, hochwertiger Ausstattung</p>	 <p><b>ExNorm</b><sup>®</sup> Das Fertighaus</p> <p><b>Familienhaus,</b> variable Konzepte für jede Lebensphase und Familiensituation</p>	 <p><b>CreAKTIV</b><sup>®</sup> DAS HAUSBAU-KONZEPT FÜR MACHER</p> <p><b>Ausbauhaus</b> für Selbsterbauer, eigene Ideen und konkurrenzlos niedrige Preise</p>	 <p><b>Libella</b>  DARAUf KÖNNEN SIE BAUEN!</p> <p><b>Das moderne Haus</b> in bezug auf Architektur und Energietechnik</p>	 <p><b>novy</b> HAUS WILLKOMMEN ZUHAUSE</p> <p><b>Das persönliche Haus</b> vom Handwerker, fair, ökologisch, made in Austria</p>
<p>Professionelle, persönliche <b>Finanzberatung</b>, abgestimmt auf Bauherrn und Projekt</p>		 <p><b>HAUSBAU FINANZ</b> DER SICHERE WEG ZUM EIGENEN HEIM</p>	 <p><b>MB</b> Keller- und Massivbau</p>	<p>Der passende (Wohn-) <b>Keller zum Haus</b> – einfach für den Bauherrn, mit bester Passgenauigkeit und Qualität</p>

# Marktabdeckung nach den Bedürfnissen der Kunden

