

*Sicherheit und Geborgenheit  
für zwei. Und drei!  
Oder auch vier!*

150 m<sup>2</sup>\*\* ab  
im Monat **498,- €**  
Siehe Beispielfinanzierung



Aktion gültig bis 30.09.2005

**ab € 129.940,-**

Schlüsselfertig\*, inkl. Fundament und  
Bodenplatte, Dachausbaustufe „D“

Abb. zeigt Gestaltungsvariante mit Zusatzausstattung gegen Aufpreis

*Das Hebel Haus „young for family“ mit  
der Ausbaureserve im Dach!*

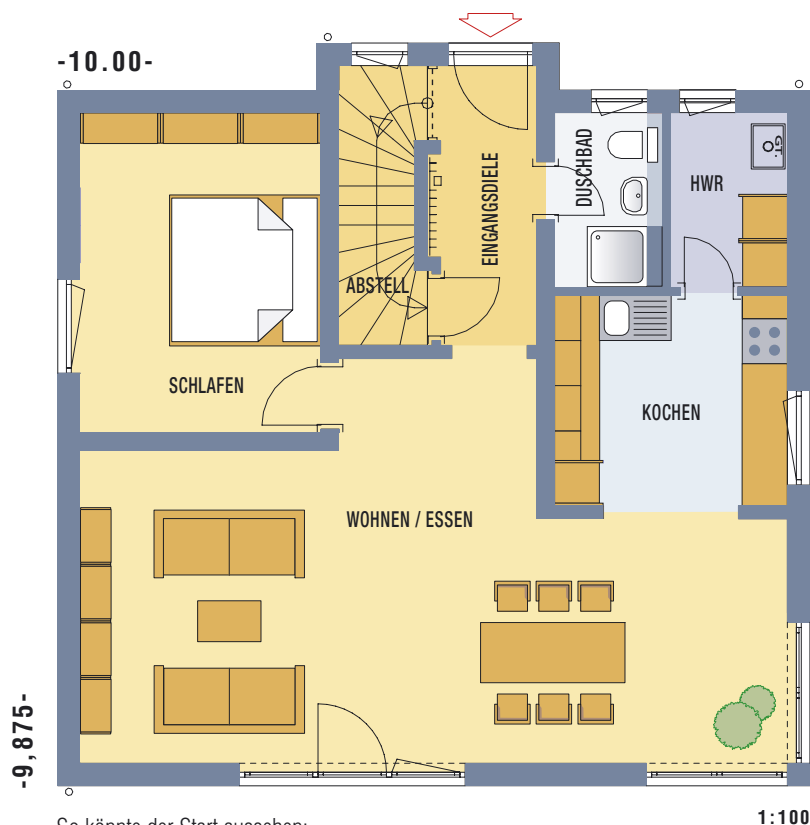
\* Textile Bodenbeläge, Maler- und Tapezierarbeiten sind nicht enthalten.

\*\* Berechnung auf Basis der DIN 277-1: Grundflächen und Rauminhalte von Bauwerken im Hochbau.

## Erdgeschoss



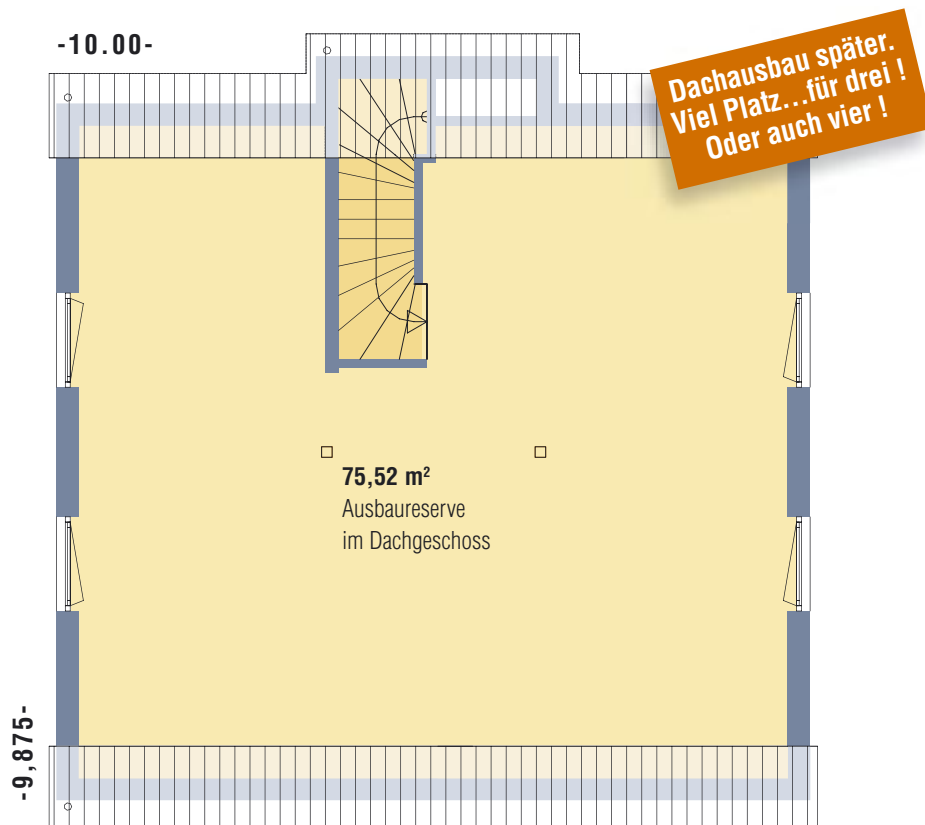
### Wohnen im Erdgeschoss



#### Erdgeschoss

Wohnen/Essen	38,08 m <sup>2</sup>
Kochen	8,68 m <sup>2</sup>
HWR	3,47 m <sup>2</sup>
Eingangsdiele	4,91 m <sup>2</sup>
Schlafen	13,21 m <sup>2</sup>
Duschbad	3,07 m <sup>2</sup>
Abstell	4,04 m <sup>2</sup> * 1,37 m <sup>2</sup>
<b>Wohnfläche</b>	<b>72,79 m<sup>2</sup></b>

## Dachgeschoss (Ausbaustufe „D“)



#### Dachgeschoss (Ausbaustufe „D“)

Nutzfläche	75,52 m <sup>2</sup> * 57,51 m <sup>2</sup>
------------	---

Wohn- und Nutzfläche 130,30 m<sup>2</sup>

Netto-Grundfläche 150,98 m<sup>2</sup>

\*Netto-Grundfläche nach DIN 277

#### Charakteristika

Wohngeschosse	EG/DG
Außenmaße	10,00 m x 9,875 m
Dachform	Satteldach
Dachneigung	40°
Kniestock/Drempel	0/52 cm
Keller	möglich

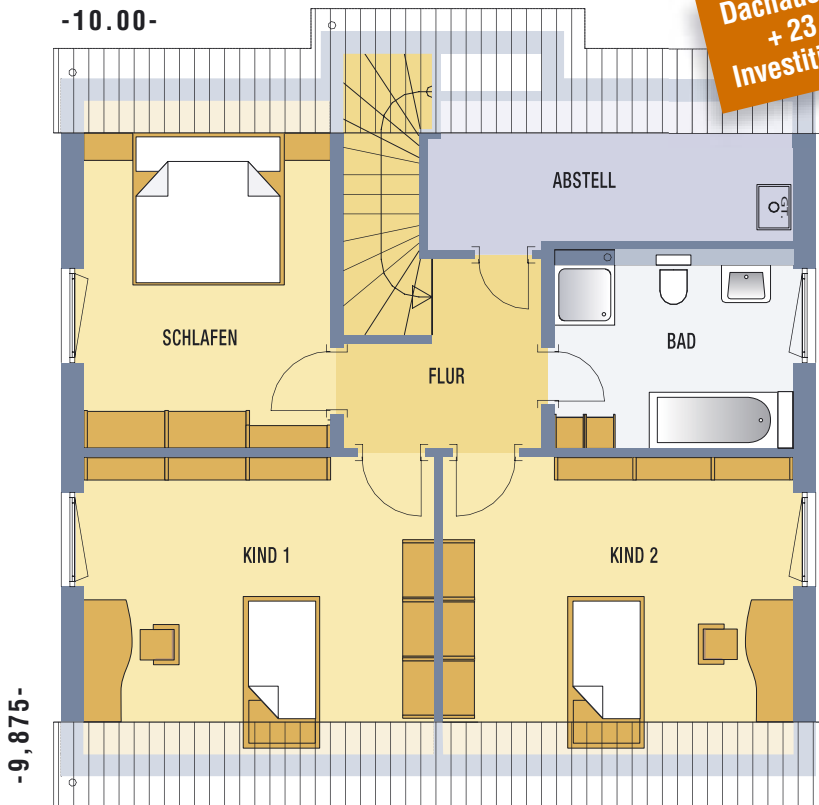
Großer Dachraum, schon für den Ausbau vorbereitet,  
sobald die Familie mehr Platz braucht.

## Dachgeschoss (Ausbaustufe „DA“)



Wohnen im Dachgeschoss

Dachausbau sofort  
+ 23.420 €  
Investitionssumme



Viel Platz für die große Familie.

Hier lässt es sich nicht nur gut leben, sondern auch gut schlafen.

### Dachgeschoss

Schlafen	14,57 m <sup>2</sup>	11,35 m <sup>2</sup>
Kind 1	17,73 m <sup>2</sup>	13,15 m <sup>2</sup>
Kind 2	17,71 m <sup>2</sup>	13,13 m <sup>2</sup>
Bad	7,91 m <sup>2</sup>	7,91 m <sup>2</sup>
Abstell	8,82 m <sup>2</sup>	4,12 m <sup>2</sup>
Flur	5,11 m <sup>2</sup>	5,11 m <sup>2</sup>
<b>Wohnfläche</b>	<b>71,85 m<sup>2</sup>*</b>	<b>54,77 m<sup>2</sup></b>

\* Netto-Grundfläche nach DIN 277

# Hebel Haus

## „young for family“

Ihre Vorteile liegen  
auf der Hand:



### Sicherheit

- Erfahrung aus dem Bau von 30.000 Eigenheimen
- Kurze Bauzeit und garantierter Festpreis
- Komplette Ingenieurleistung einschl. Baugrundgutachten
- Ausbau mit Markenprodukten
- Werthaltigkeit der großen Marke Hebel Haus
- Hausbau-Kompetenz im leistungsstarken Verbund der KAMPA AG

### Qualität

- Massiv gebaut im kompletten Porenbeton-Bausystem
- Hohe Wärmedämmung und Wärmespeicherung
- Exakte Bauausführung (industriell vorbereitete Bauteile)

### Service

- Service aus einer Hand, nur ein Vertragspartner von der Beratung, Planung bis zur Schlüsselübergabe





# Finanzierungsbeispiel: für das Hebel Haus „young for family“

**Damit können Sie rechnen !**

So könnte Ihr Finanzierungsplan für das Hebel Haus „young for family“ aussehen:

## Finanzierungsmodell der Hausbau-Finanz GmbH

**HAUSBAU  
FINANZ**  
DER SICHERE WEG  
ZUM EIGENEN HEIM

Fundamenthaus inkl. Bodenplatte, schlüsselfertig gem. Bau- und Ausstattungsbeschreibung (außer Malerarbeiten und Teppichböden) Dachausbaustufe „D“	129.940,00 €
Textile Bodenbeläge sowie Maler- und Tapezierarbeiten	3.850,00 €
Baugrundstück (inkl. Grunderwerbssteuer und Notarkosten) Nebenkosten	35.000,00 €
Ga.-Kosten für zusätzlichen Tiefbau, Hausanschlüsse und Außenanlage	14.716,90 €
<b>Gesamtkosten Bauprojekt</b>	<b>183.506,90 €</b>
 Eigenkapital (hier Grundstück vorhanden!)	 35.000,00 €
Eigenleistungen (u.a. textile Bodenbeläge, Tapezier- u. Malerarbeiten)	3.850,00 €
<b>Summe Eigenkapital</b>	<b>- 38.850,00 €</b>
<b>Finanzierungsbedarf</b>	<b>144.656,90 €</b>

Damit können Sie rechnen:

Darlehen:	144.656,90 €
Zinssatz:	4,00 % *
Tilgung:	1,00 %
<b>Monatliche Rate</b>	<b>498,57 €</b>

Für dieses Beispiel wurde ein Darlehen mit einem effektiven Jahreszins von 4,11% p.a., fest für 10 Jahre, zugrunde gelegt. In der monatlichen Rate ist in den ersten 8 Jahren die Eigenheimzulage ohne Kinder mit berücksichtigt. Monatliche Rate, ohne Anrechnung der Eigenheimzulage, bzw. ab dem 9. Jahr gem. Beispielfinanzierung 602,73 €. Es wurde eine anfängliche Tilgung von 1,0% p.a. kalkuliert. Das Grundstück ist vorhanden. Achtung: Möglich ist auch eine Vollfinanzierung ohne Eigenkapital.

*\*Stand: 25. Februar 2005, kapitalmarktbedingte Änderungen vorbehalten.*

## Hebel Haus Zentrum, Alzenau

### Hebel Haus Park

Mo. – Fr. von 9 bis 18 Uhr  
Sa./So. von 10 bis 18 Uhr  
Industriestraße 2  
63755 Alzenau  
Tel. (0 60 23) 9 40-9 14  
Fax (0 60 23) 9 40-9 12

Hier finden Sie  
außerdem die große  
**Hebel Haus Bau- und  
Ausstattungs-galerie.**  
Alles rund ums Planen,  
Bauen, Wohnen – auf mehr  
als 1000 m<sup>2</sup>.



# RUFEN SIE NOCH HEUTE AN:

kostenlose Infoline 08 00 / 4 32 35 42

Wo Sie Ihren persönlichen Berater finden, erfahren Sie im Internet :

[www.hebelhaus.de](http://www.hebelhaus.de)

Druck 03/05



WERTVOLL WIE NIE